



FAIRE DE L'ENTREPRISE UN BIEN COMMUN



# « Devenir une entreprise progressiste »



**Antoine LEMARCHAND**

Président



**André COUPET**

Paris Montréal conseil

# Les entreprises participantes



alterequity



JC Conseil

Jean CURIS



Human Lights



Spring Conseil



# Les grands témoins du chantier



# Progressiste, pourquoi ?

« *Faire de l'entreprise un bien commun* »

Économie  Humanisme

CONTRIBUER À DEUX OBJECTIFS

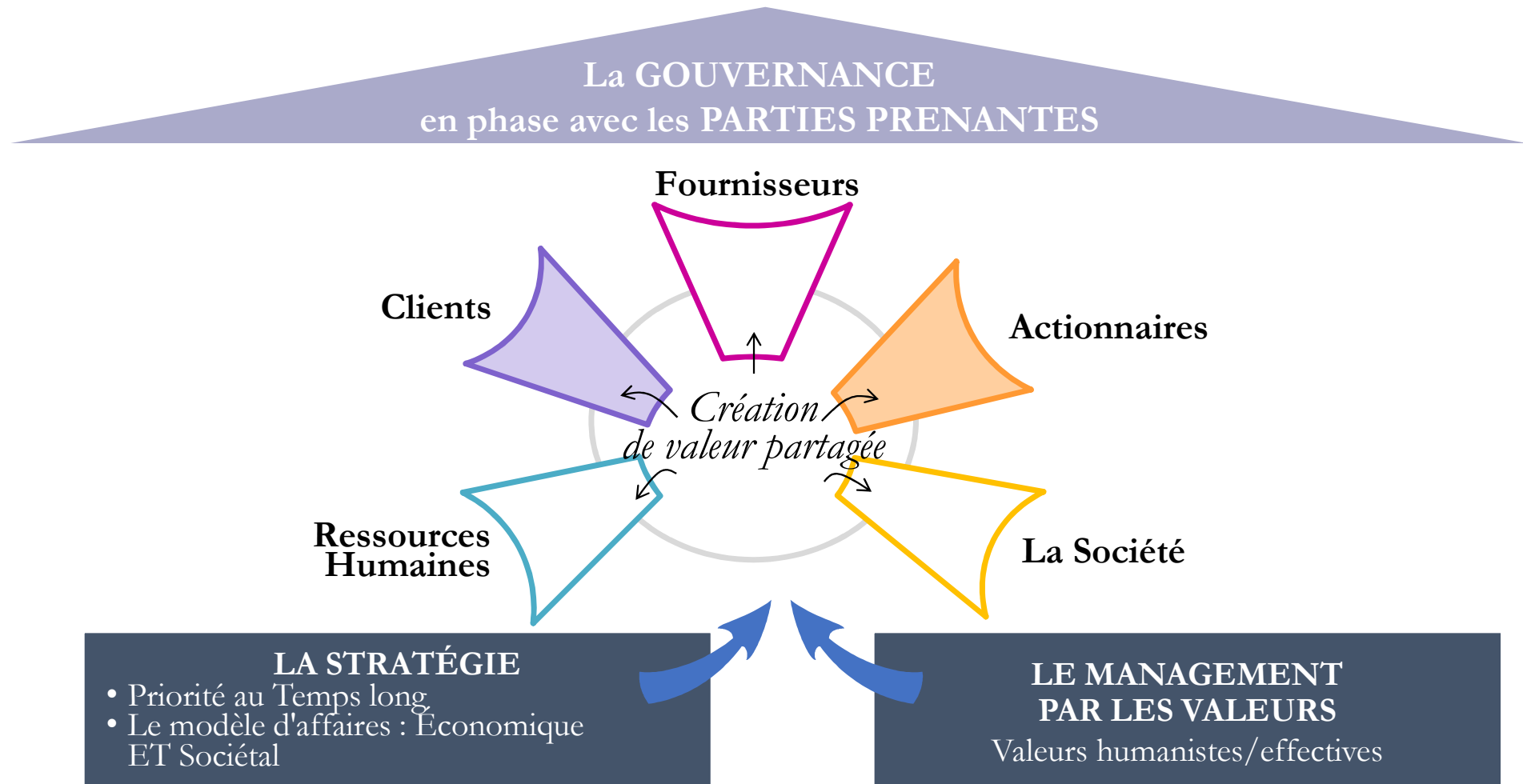
1. La performance économique  
de l'entreprise



2. Contribuer au bien-être  
de l'humanité

Volontarisme  Mouvement

# Progressisme : une fleur à cinq pétales



# Portrait robot d'une entreprise progressiste

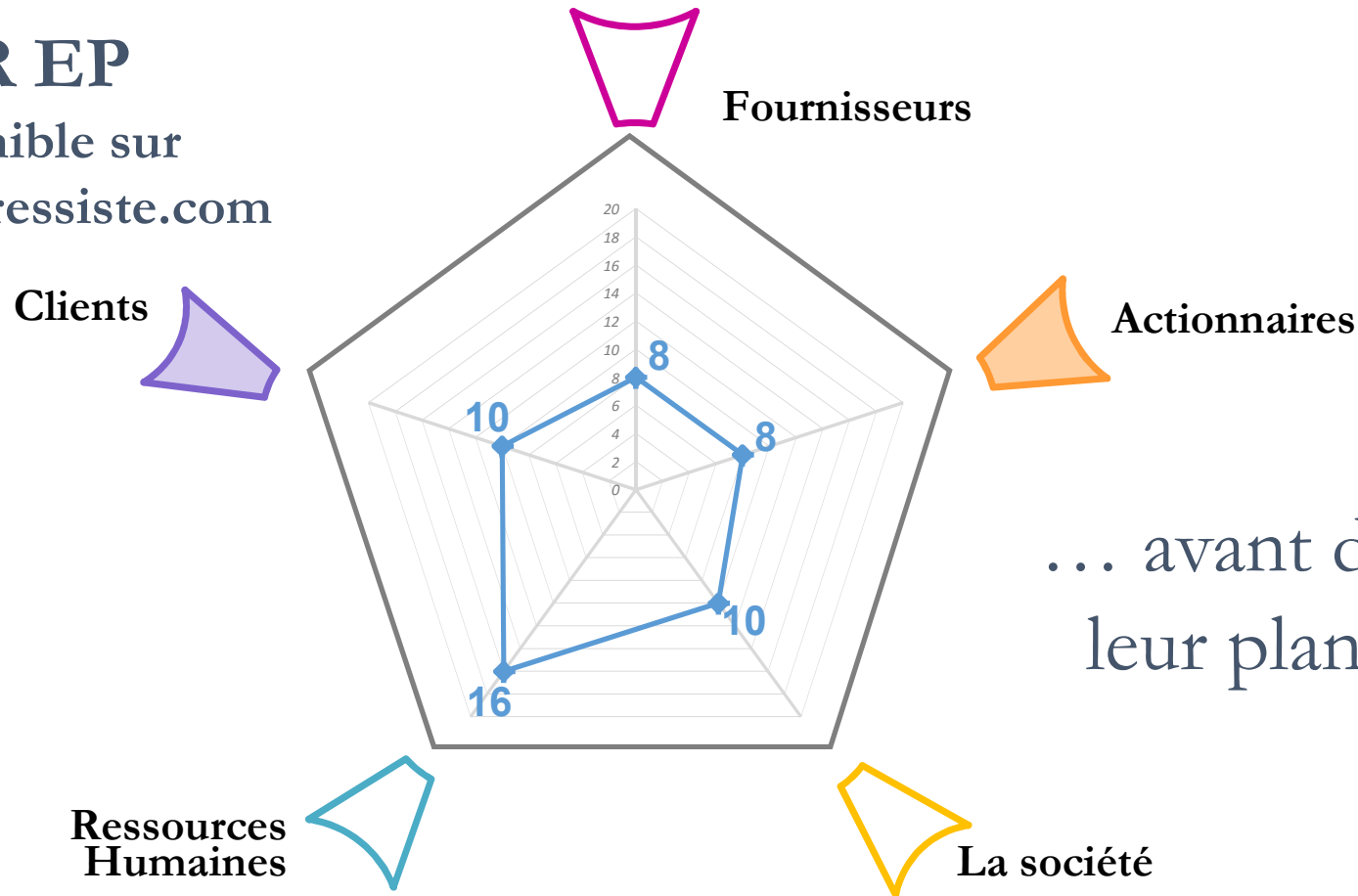
- Une double mission : performance économique et responsabilité sociale
- Une perspective : le long terme
- Une philosophie participative
- Des valeurs humanistes
- Un conseil d'administration / de surveillance véritable acteur de la stratégie
- Un conseil ouvert aux parties prenantes

# L'AUTODIAGNOSTIC

Le regard des dirigeants et des administrateurs...

## LE RADAR EP

Un outil disponible sur  
[entrepriseprogressiste.com](http://entrepriseprogressiste.com)



... avant de (re)lancer  
leur plan stratégique

# L'enquête Entreprise et Progrès / Generali

## Réalisation Opinion Way

- 405 entreprises de plus de 20 salariés :
  - 20 à 50 salariés : **76%**
  - 50 à 250 salariés : **18%**
  - Plus de 250 salariés : **6%**
- Les répondants :
  - PDG / Gérant : **77%**
  - DG /DAF : **23%**
- Entreprises avec CA/CS : **50%**

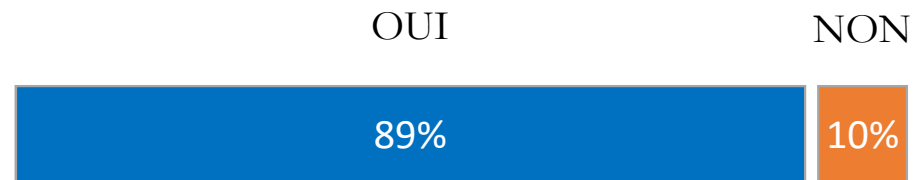
*Note : les variables socio.demo (ancienneté, taille, propriété...) ne révèlent pas de variations significatives.*



# Le grand malentendu

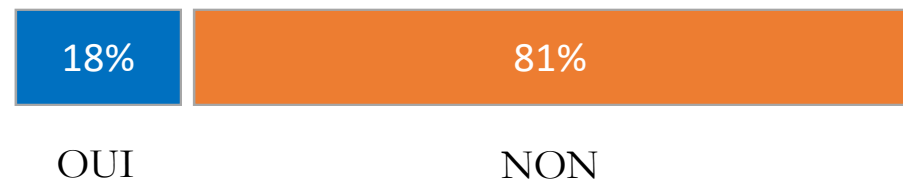
## LES CHEFS D'ENTREPRISES :

« Les entreprises doivent-elles mettre sur un pied d'égalité performance économique et impact social et environnemental de leurs activités ? »



## LES CITOYENS :

« A votre avis, les entreprises mettent-elles sur un pied d'égalité performance économique et impact social et environnemental de leurs activités ? »



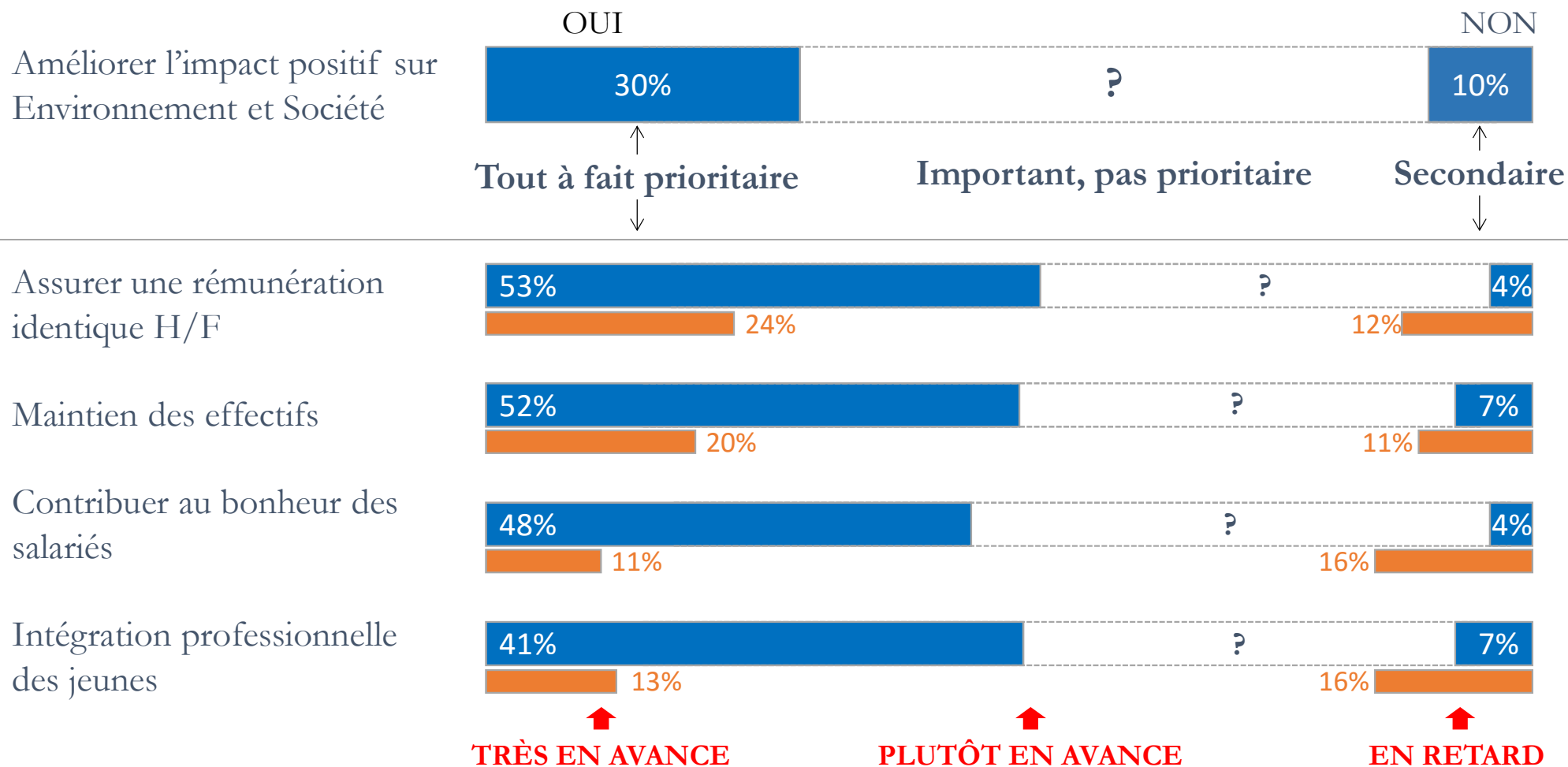
*RENTABILITÉ  
D'ABORD*



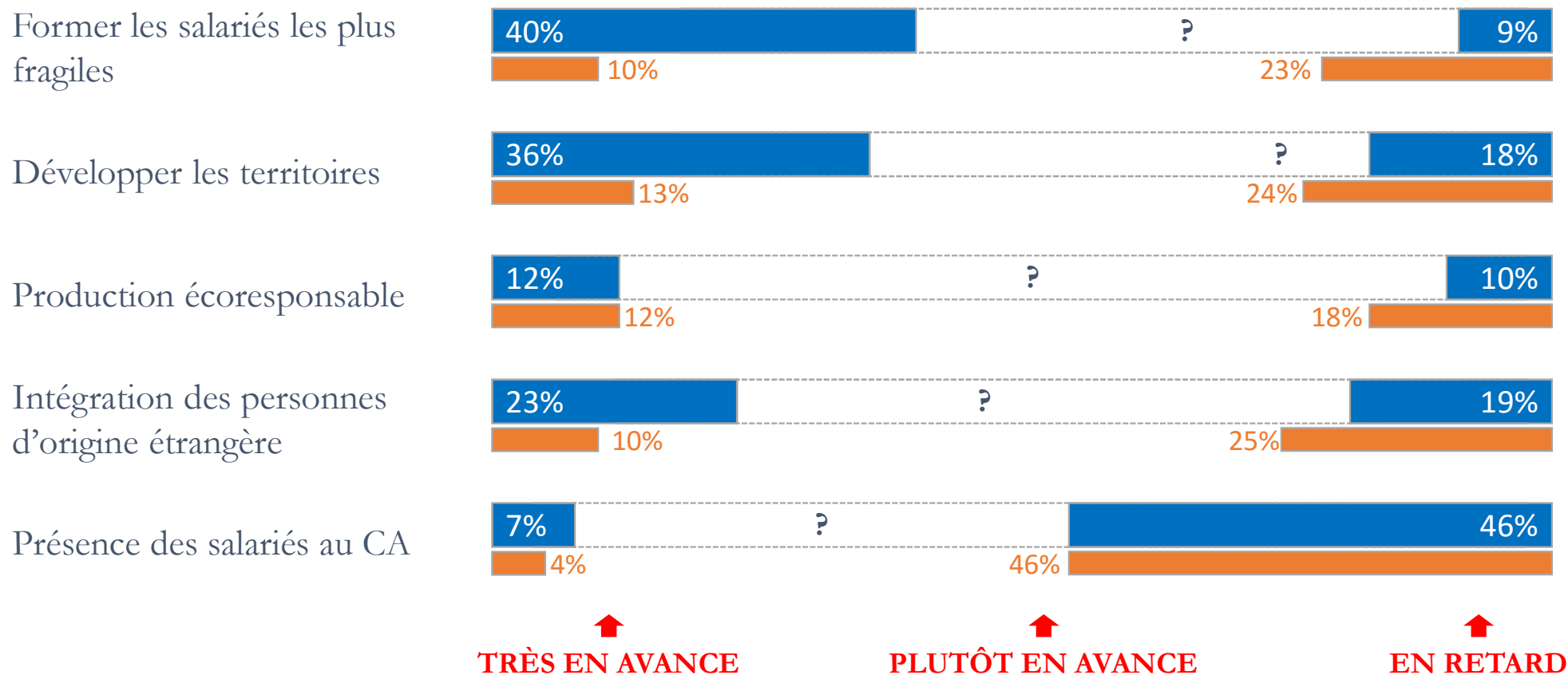
# Arbitrage « Performance / Impact »

- « *Dans mon entreprise, améliorer l'impact positif de nos activités est...* »  
*TOUT A FAIT PRIORITAIRE* » 30%
- « *Faire de l'entreprise un bien commun* »
  - *Plutôt d'accord (56%)*
  - *Pas d'accord (23%)**TOUT A FAIT D'ACCORD* 18%
- *Et 69% de ceux-ci*  
*LE PRATIQUENT DÉJÀ* 12,5%

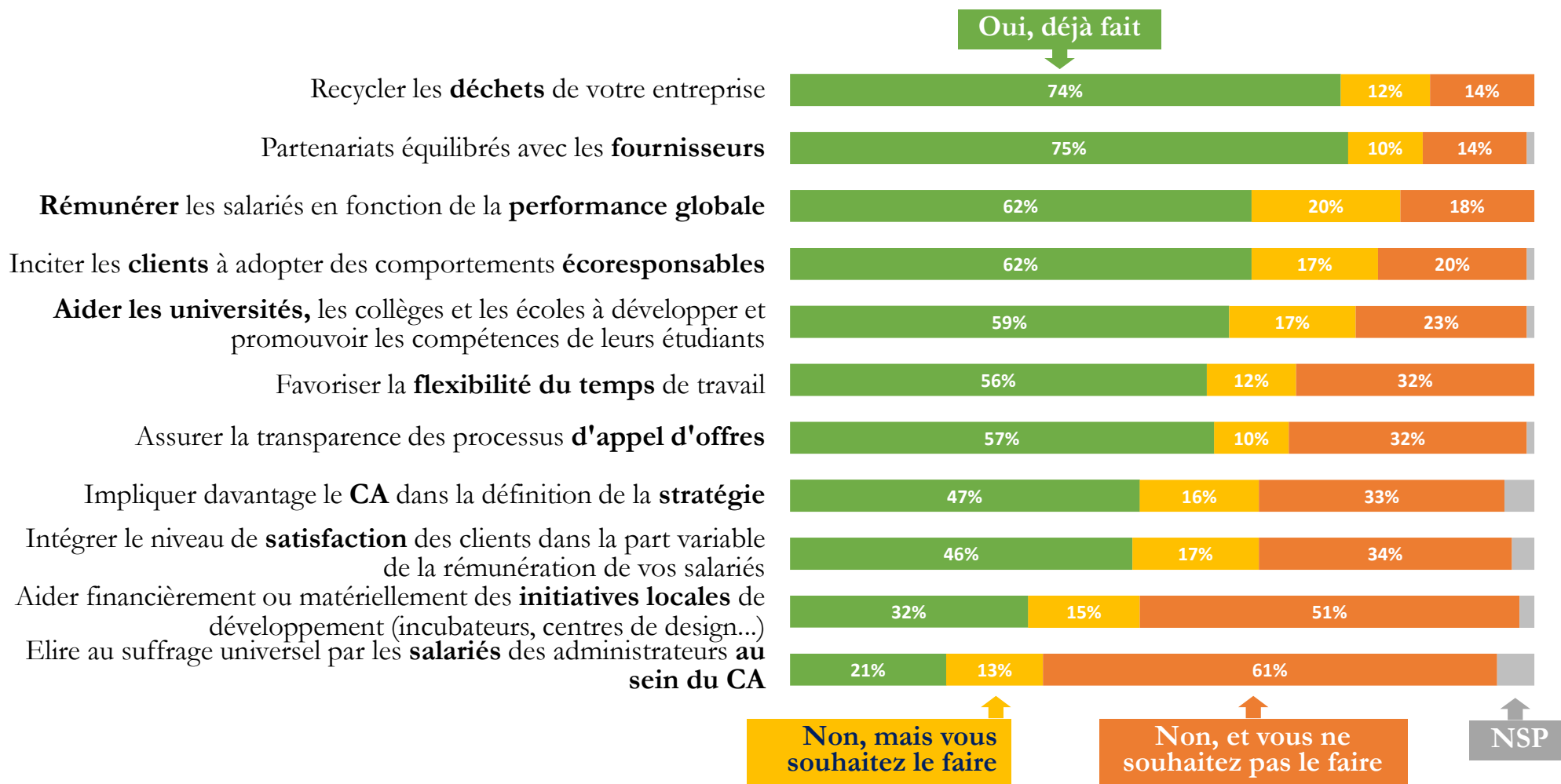
# Les priorités affichées / état des lieux (1)



# Les priorités affichées / état des lieux (2)



# La mise en place de pratiques sociales



# Conclusions / Perspectives

- Réconcilier l'entreprise avec la société : il y a urgence !
- L'avant-garde est bien là (18%)
- Entreprise et Progrès vous propose sa méthode : le RADAR EP à faire avec votre équipe de direction

Aller sur : [www.entrepriseprogressiste.com/autodiagnostic\\_radarep.html](http://www.entrepriseprogressiste.com/autodiagnostic_radarep.html)