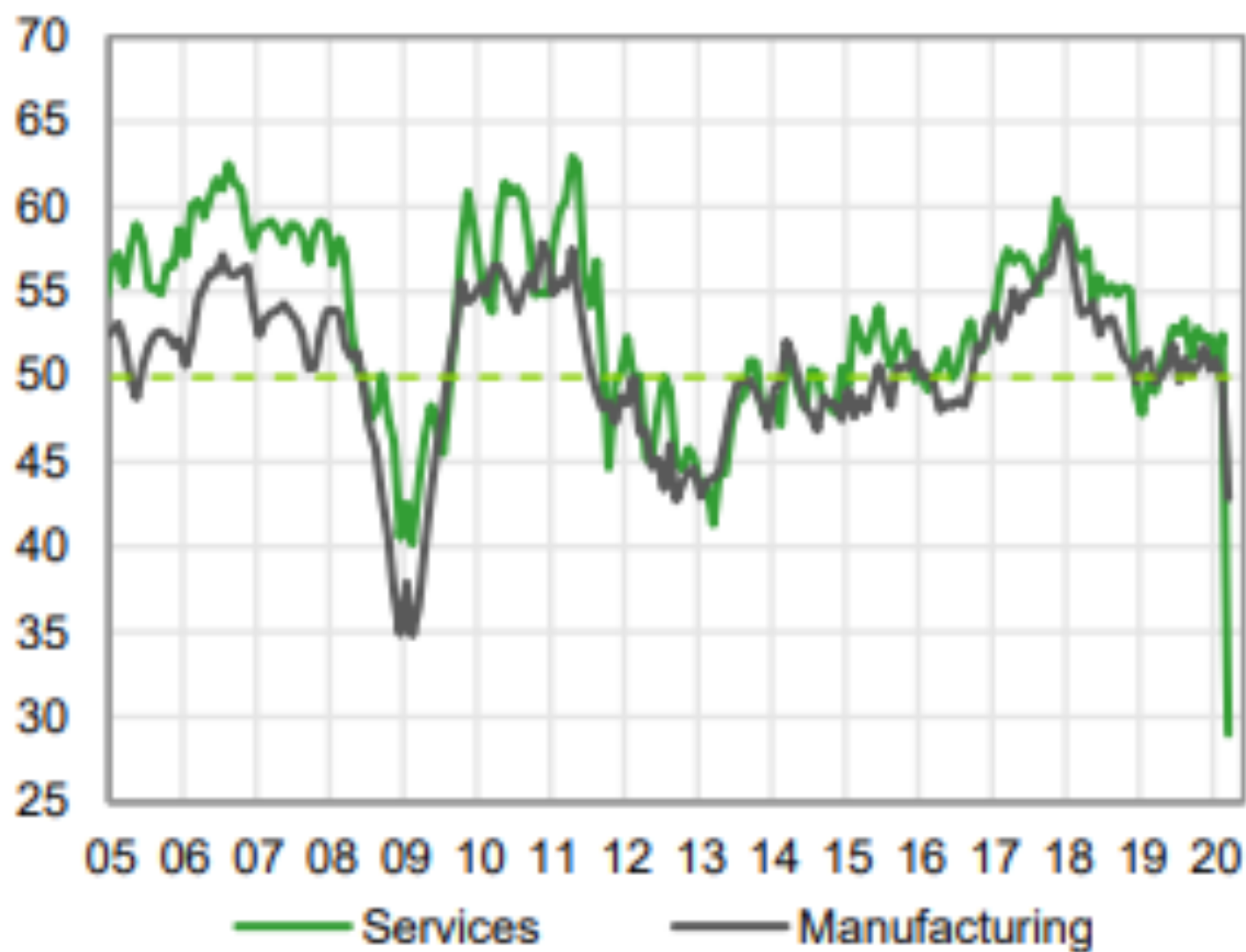


Après le choc

Jean-Marc Vittori

28 avril 2020

Business climate



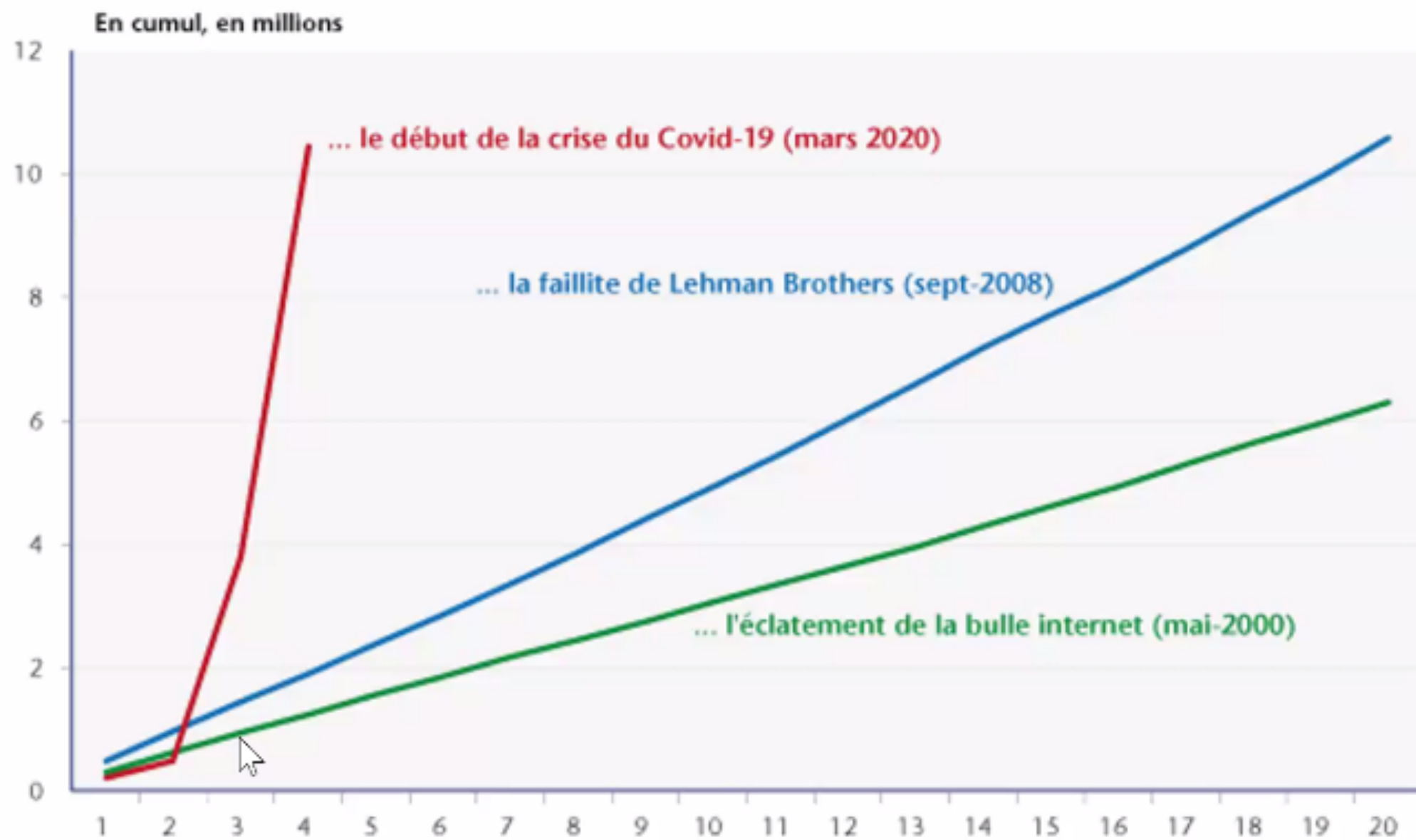


Shaded areas indicate U.S. recessions

Source: U.S. Employment and Training Administration

fred.stlouisfed.org

Graphique. Les inscriptions hebdomadaires au chômage aux États-Unis après ...



Source : U.S. Employment and Training Administration.

Demandes d'activité partielle

Nombre de demandes d'activité partielle pour motif de Coronavirus depuis le 1^{er} mars 2020 et nombre de salariés concernés

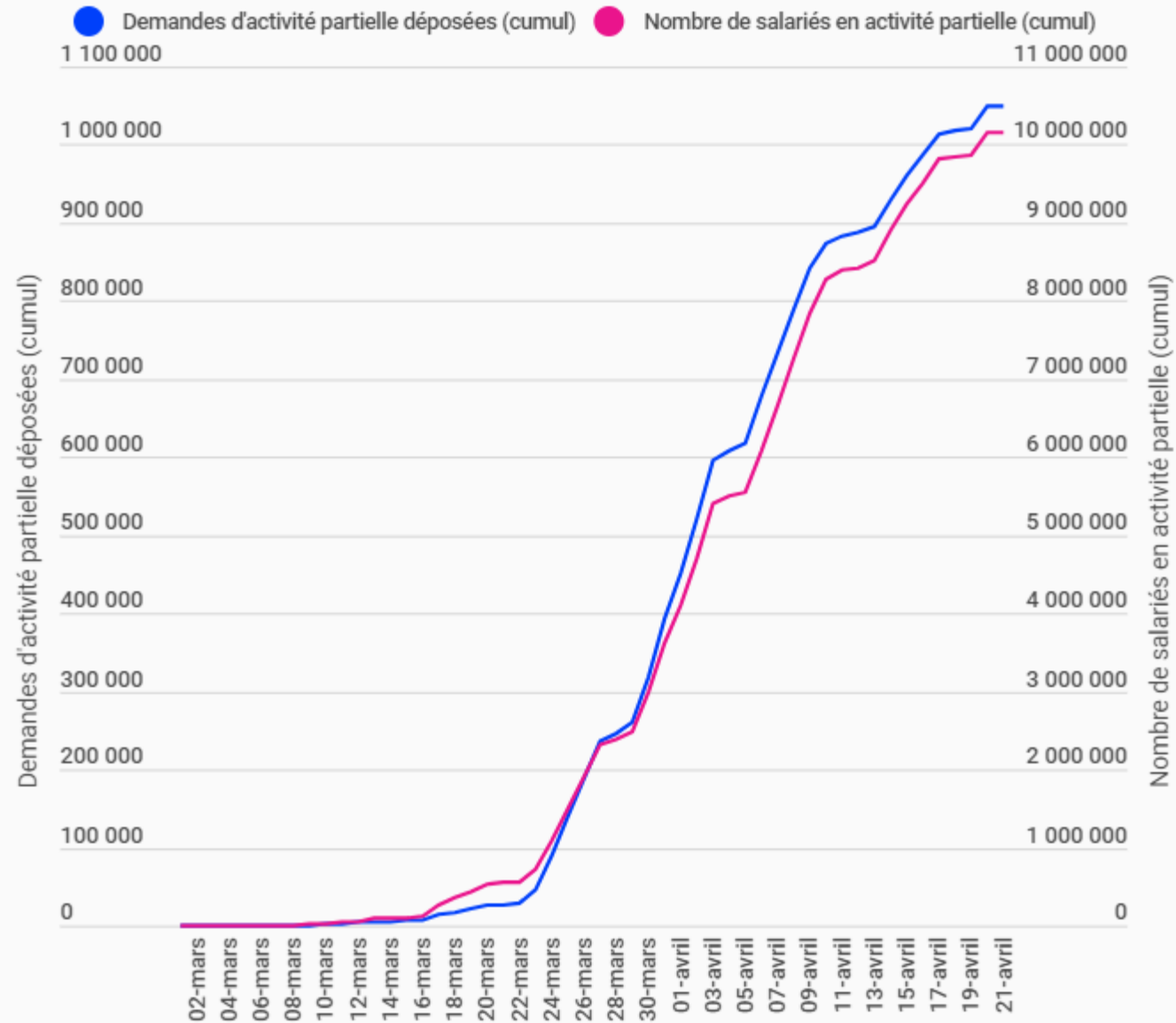
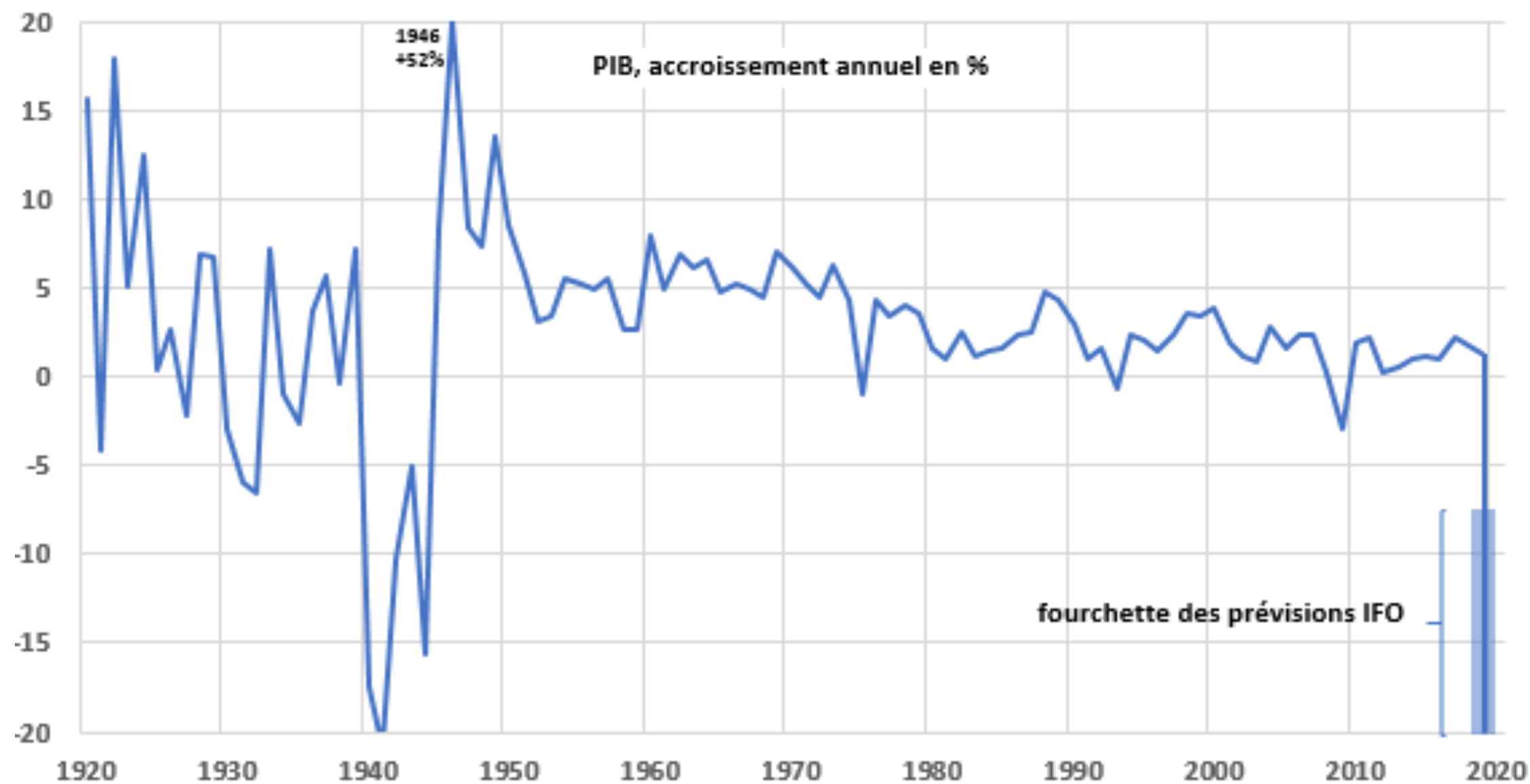


Tableau 1 - Conditions d'exercice de l'activité professionnelle selon l'enquête Acemo-Covid de la Dares collectée du 23 au 27 mars

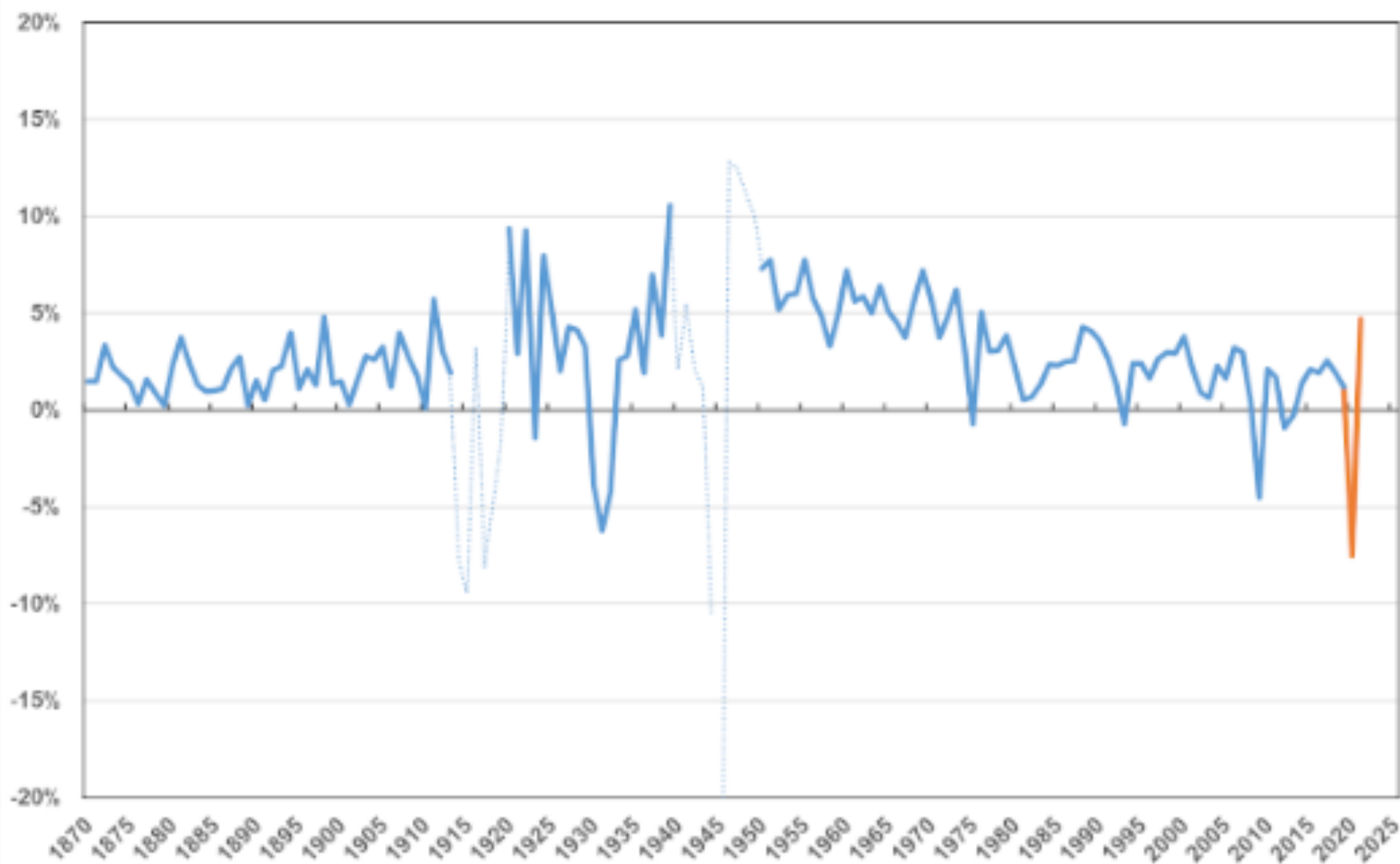
	Travail sur site ou sur chantiers	Télétravail ou travail à distance	Activité ou chômage partiel	Arrêt maladie (y compris garde d'enfant)	Congés	Exercice du droit de retrait
Ensemble	27	25,3	24,7	13,2	9,3	0,5

Un siècle de croissance française

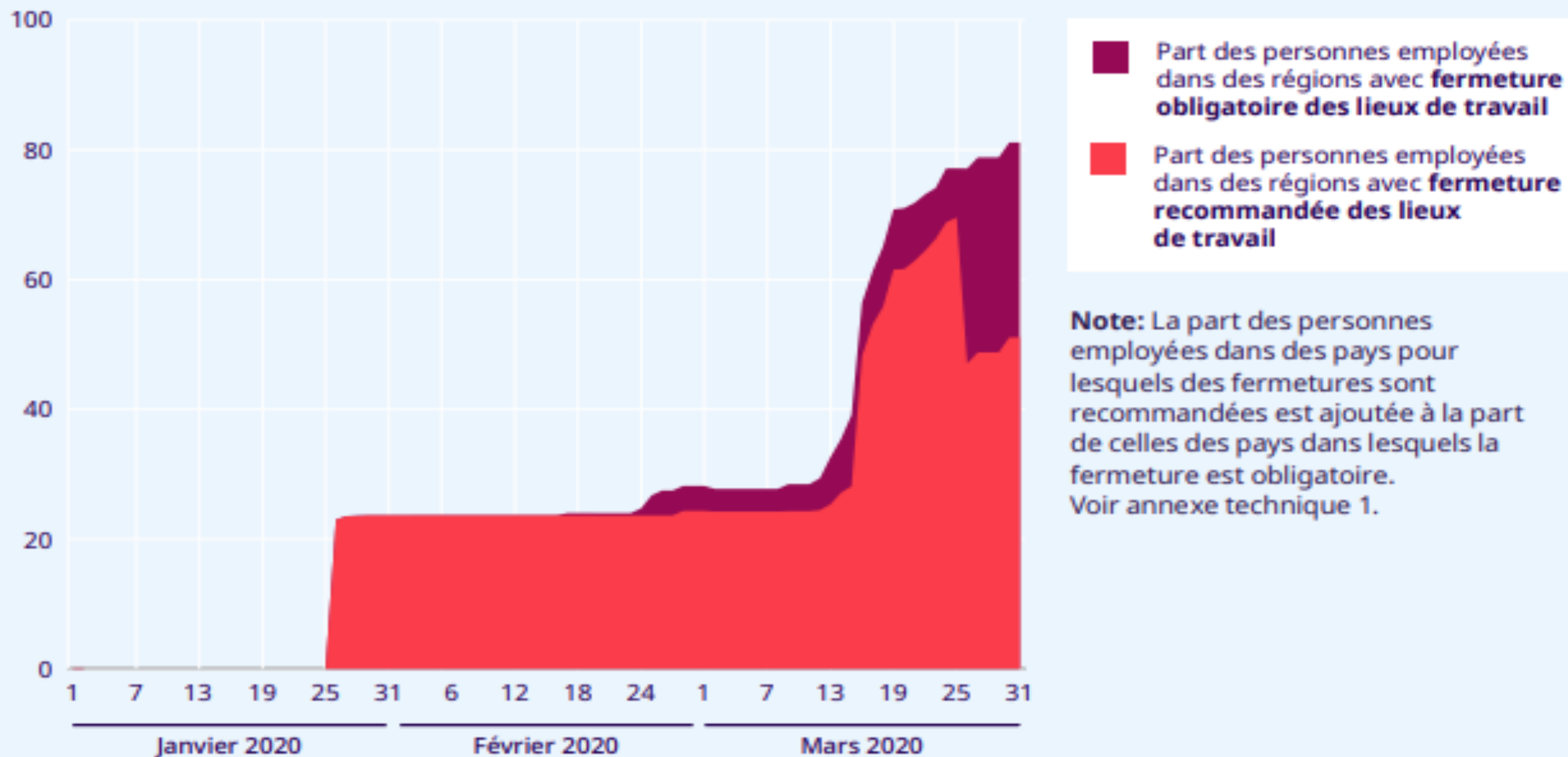


Source: Insee

Zone euro



Population mondiale ayant un emploi (%)

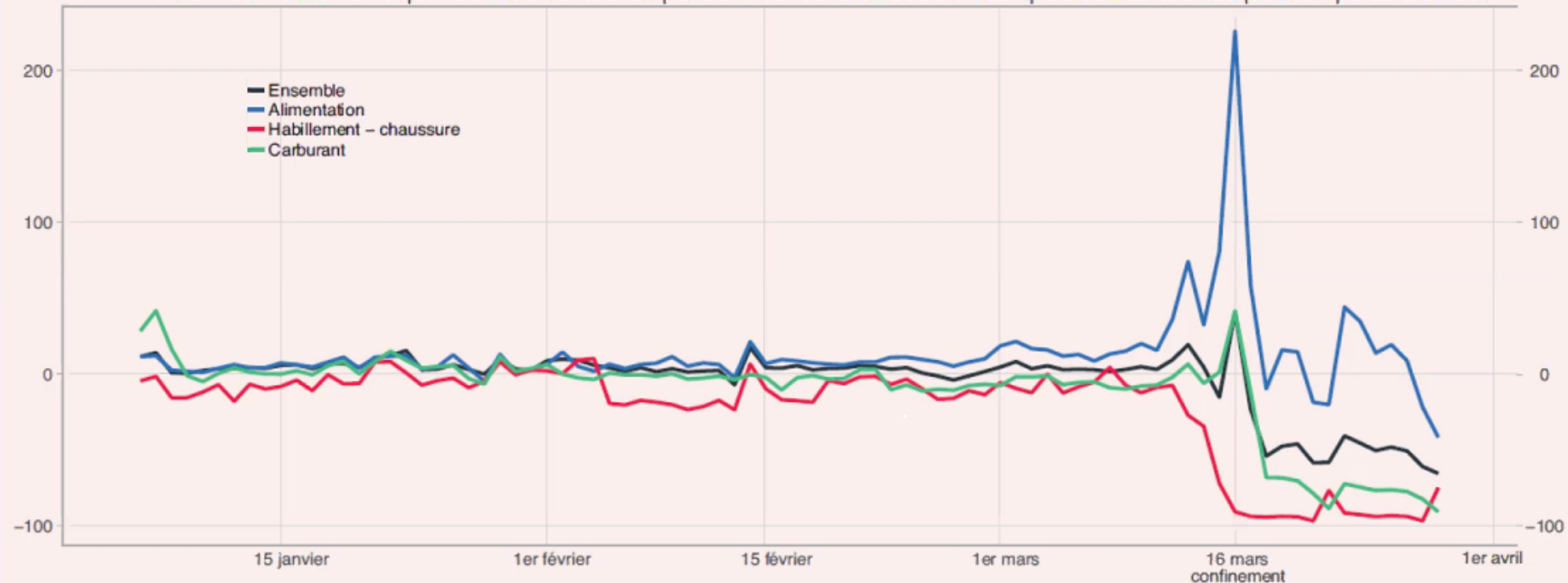


Note: La part des personnes employées dans des pays pour lesquels des fermetures sont recommandées est ajoutée à la part de celles des pays dans lesquels la fermeture est obligatoire. Voir annexe technique 1.

Source: ILOSTAT, estimations modélisées, novembre 2019, et «The Oxford COVID-19 Government Response Tracker».

1 -Évolution d'ensemble des transactions et dans quelques secteurs caractéristiques

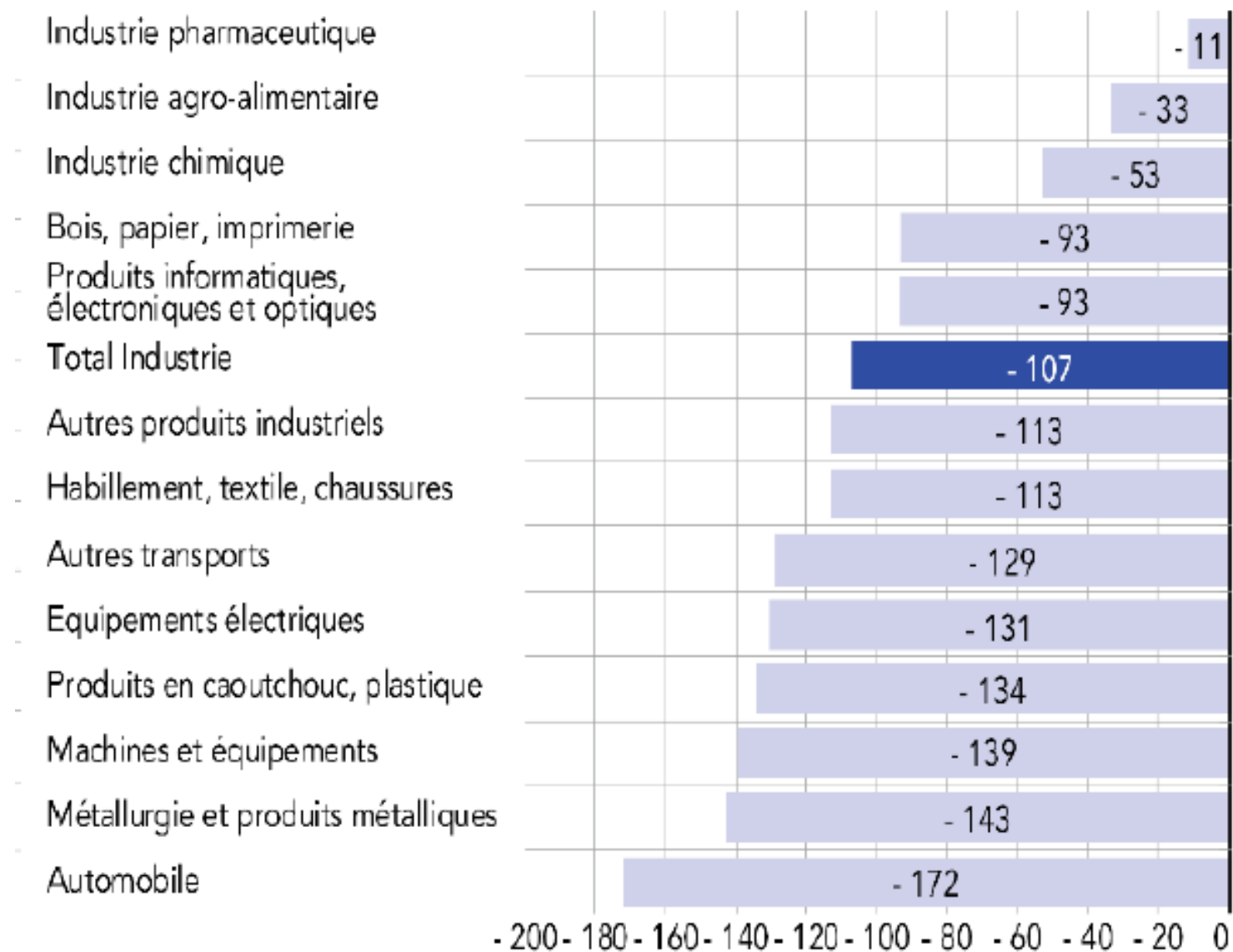
Glissement annuel de montants quotidiens de transaction par carte bancaire en 2020 en comparaison de ceux du jour comparable en 2019



Lecture : le montant des transactions par carte bancaire pour des achats de carburant était inférieur de 91 % le dimanche 29 mars 2020 par rapport au dimanche 31 mars 2019, ce montant était supérieur de 42 % le lundi 16 mars 2020 par rapport au lundi 18 mars 2019.

Source : GIE-CB, calculs Insee.

Évolution de l'activité dans l'industrie (par rapport au mois précédent, solde d'opinion)

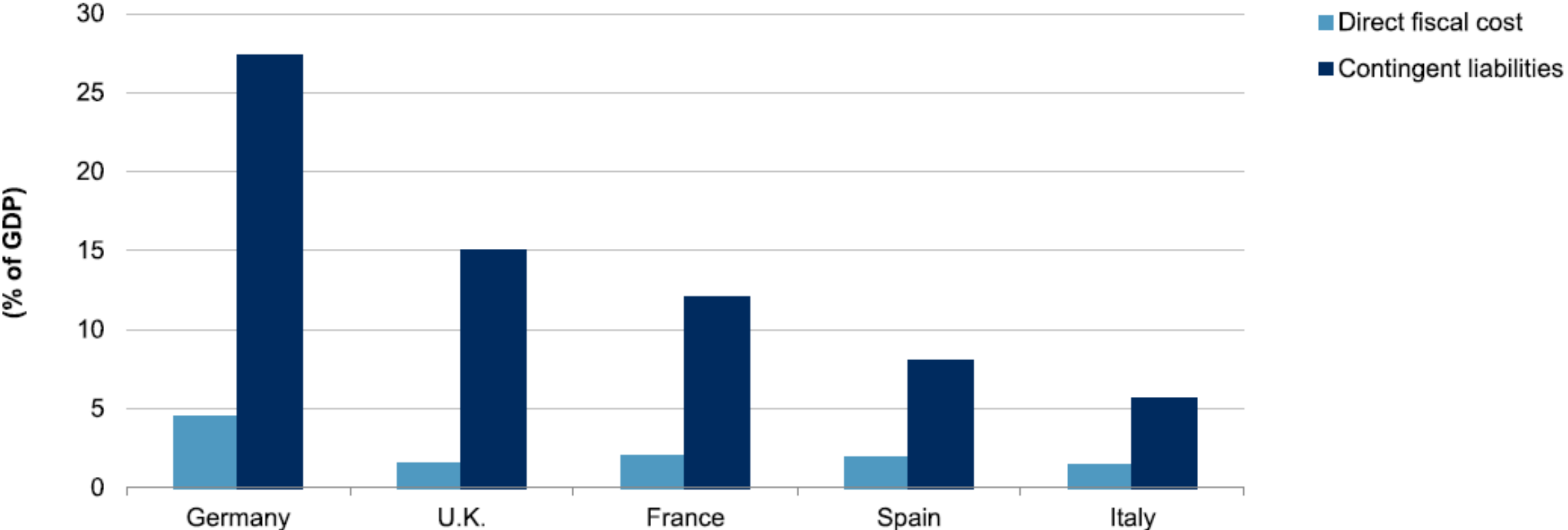




Le revenu disponible brut (RDB) des agents diminuerait de 125 milliards d'euros pendant les huit semaines de confinement. Cette baisse de RDB serait supportée à hauteur de 57 % par les administrations publiques (APU), soit une baisse de 72 milliards d'euros, et pour 35 % par les entreprises incluant les indépendants (une baisse de 44 milliards d'euros). Les ménages verraient leur revenu se réduire de 9 milliards d'euros (soit une baisse de 5 % de leur revenu) pour une part dans la réduction totale des revenus de 7 %.

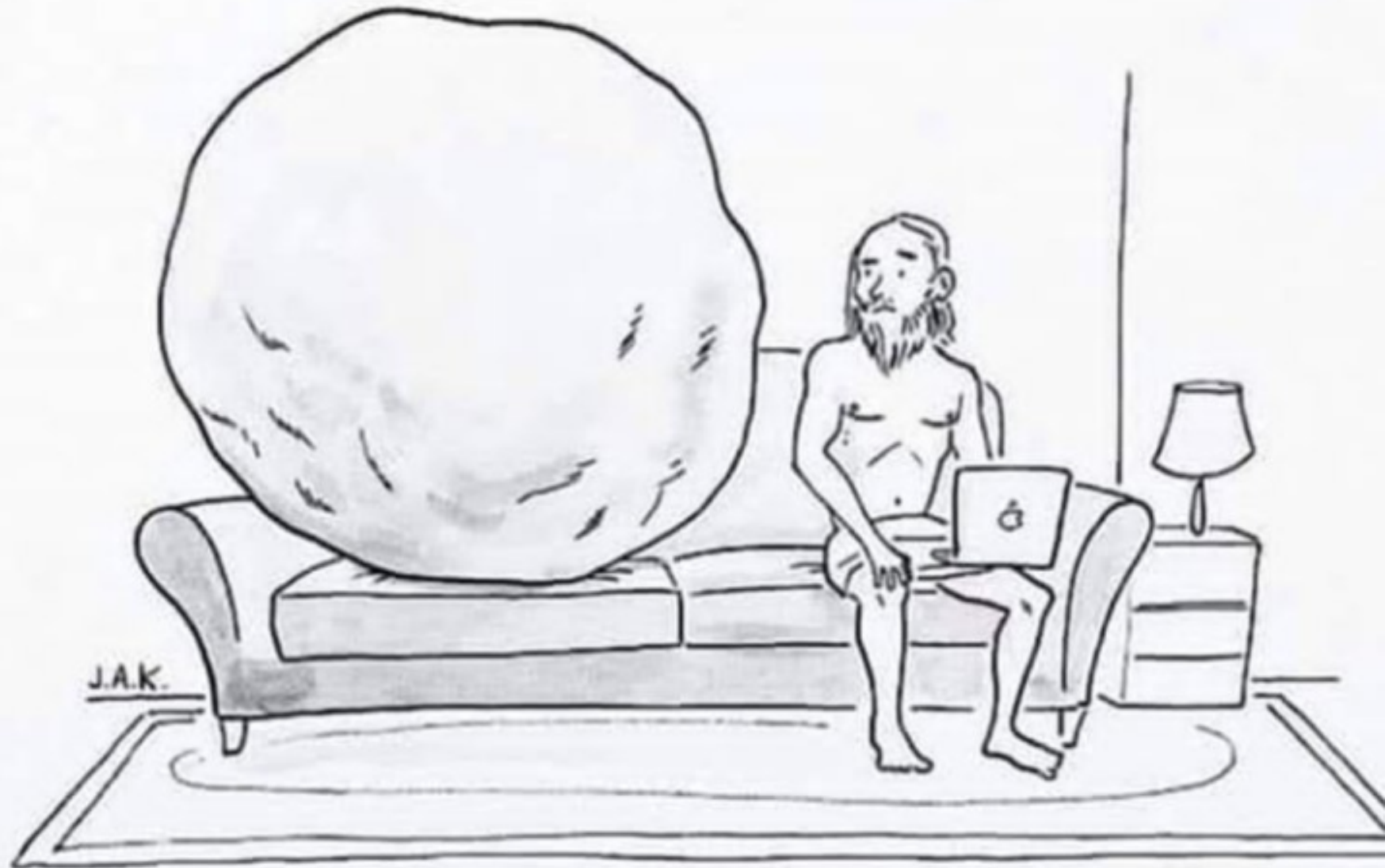
Entreprises: -44 milliards d'euros de revenus!

More Fiscal Support Will Favor A Swifter Recovery



General Government Budget Balance, % of GDP

	2014	2015	2016	2017	2018	2019E	2020E
US	-2.8	-2.6	-3.1	-3.5	-4.2	-4.8	-23.1
Canada	0.3	0.3	0.0	0.3	0.3	0.1	-5.0
Japan	-5.4	-3.6	-3.5	-2.9	-2.3	-2.5	-9.5
Germany	0.6	0.9	1.2	1.2	1.9	1.4	-6.3
France	-3.9	-3.6	-3.5	-2.8	-2.5	-3.1	-7.8
Italy	-3.0	-2.6	-2.4	-2.4	-2.2	-1.6	-7.1
UK	-5.2	-4.2	-2.8	-2.7	-1.8	-2.1	-10.3
Spain	-5.9	-5.2	-4.3	-3.0	-2.5	-2.3	-7.5



SISYPHUS WORKS FROM HOME

Loulou, tu reprends le
contrôle des gosses?

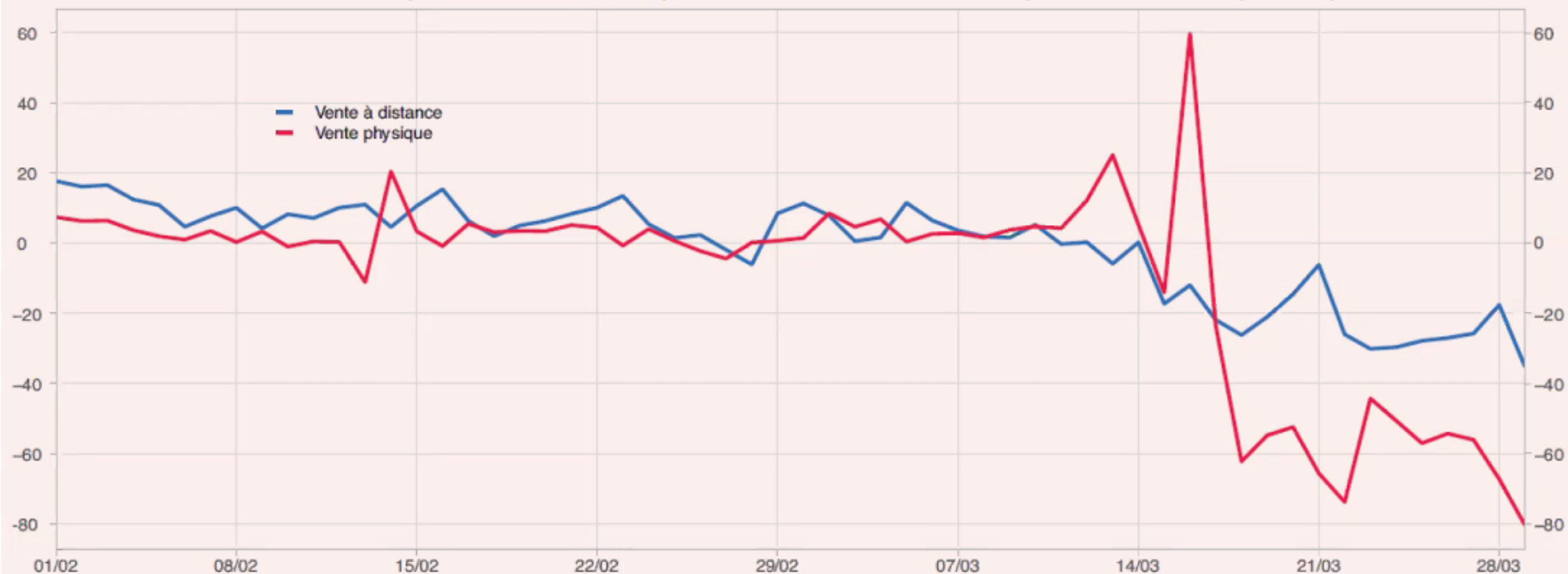
Je repasse en mode
télétravail.



Xavier Gonce -

2 -Évolution des transactions en magasin et à distance

Glissement annuel de montants quotidiens de transaction par carte bancaire en 2020 en comparaison de ceux du jour comparable en 2019



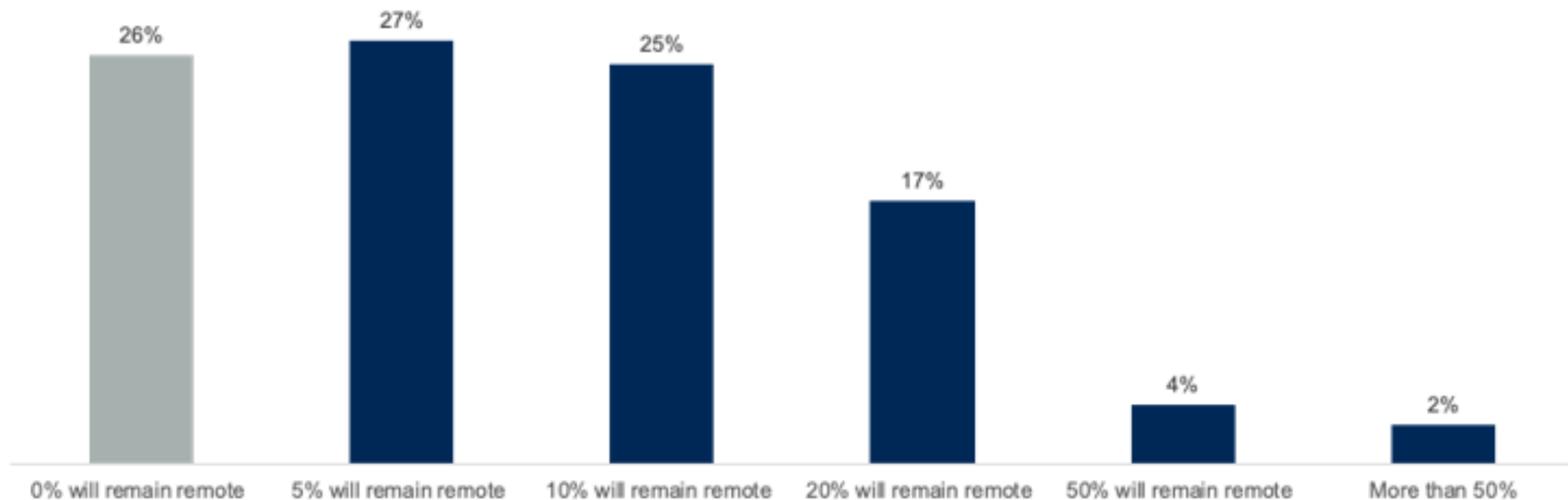
Lecture : le lundi 16 mars, veille du confinement, les ventes physiques par carte bancaire sont supérieures de 60 % à ce qu'elles étaient le lundi 18 mars 2019, tandis que les ventes à distance par carte bancaire baissent de 12 %.

Source : GIE-CB, calculs Insee

74% of Companies Plan to Permanently Shift to More Remote Work Post COVID-19

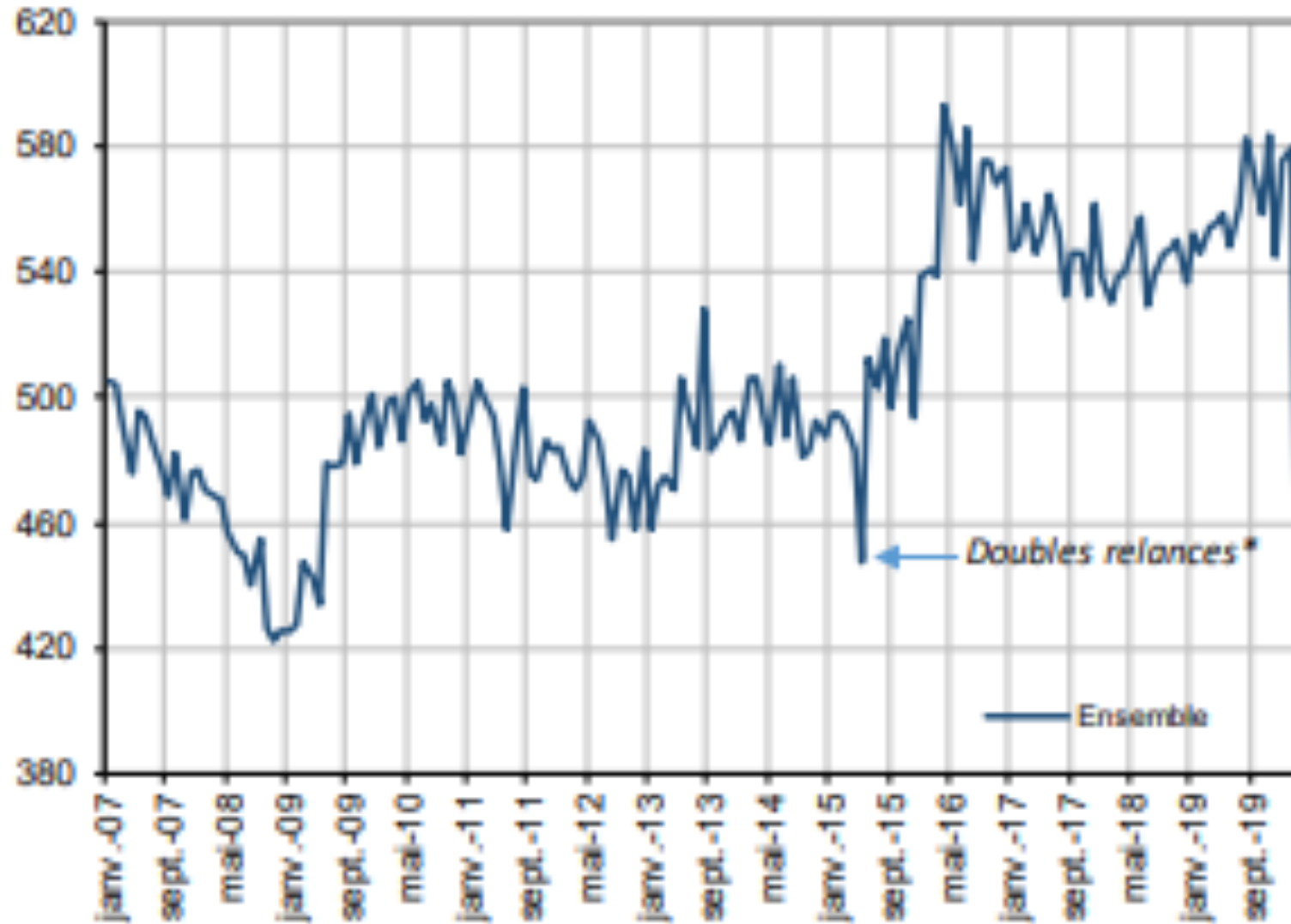
What percentage of your workforce will remain permanently remote post-COVID who were not remote before COVID?

■ % of Companies



Sorties du chômage

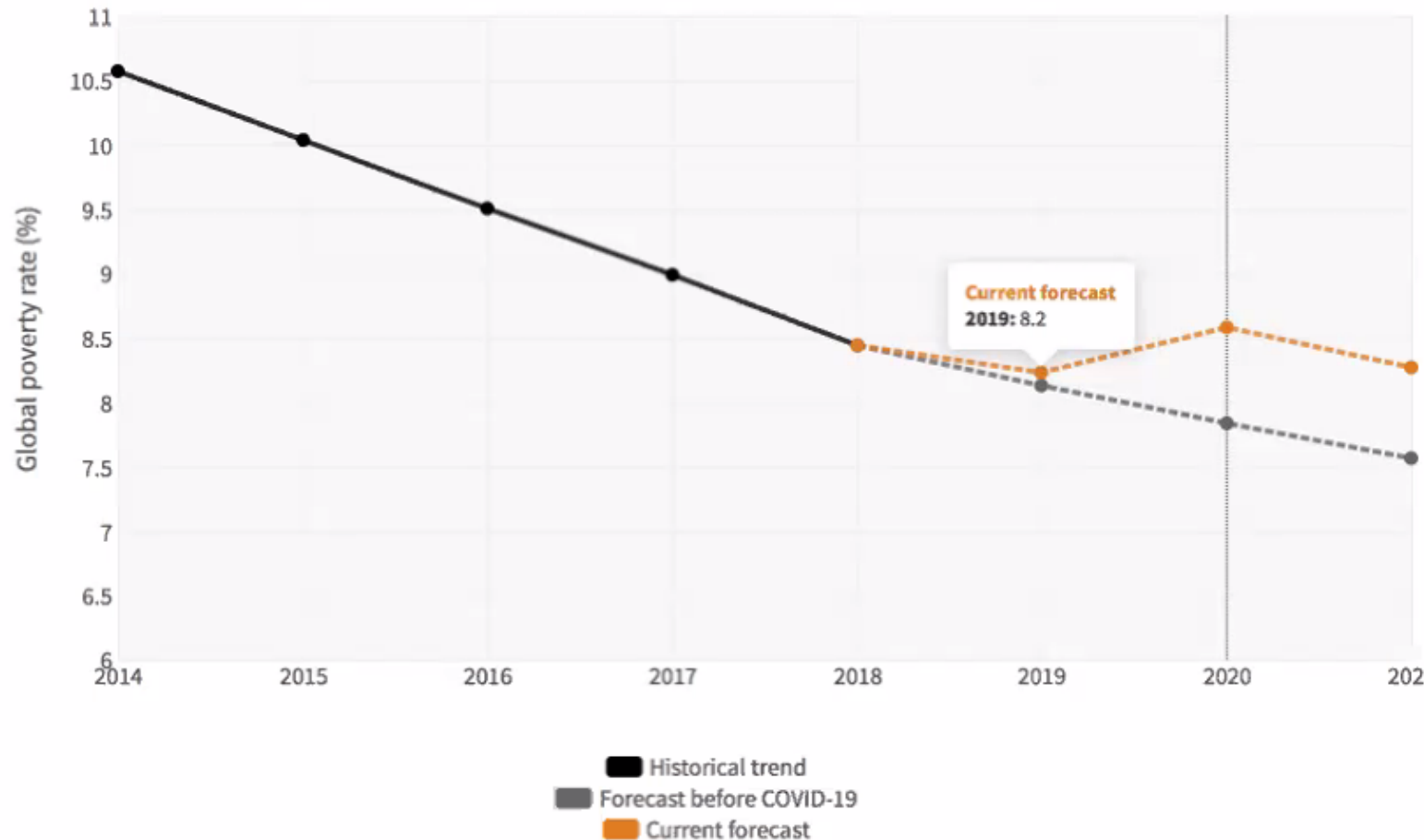
En milliers, CVS-CJO





ESTIMATED IMPACT OF COVID-19 ON POVERTY

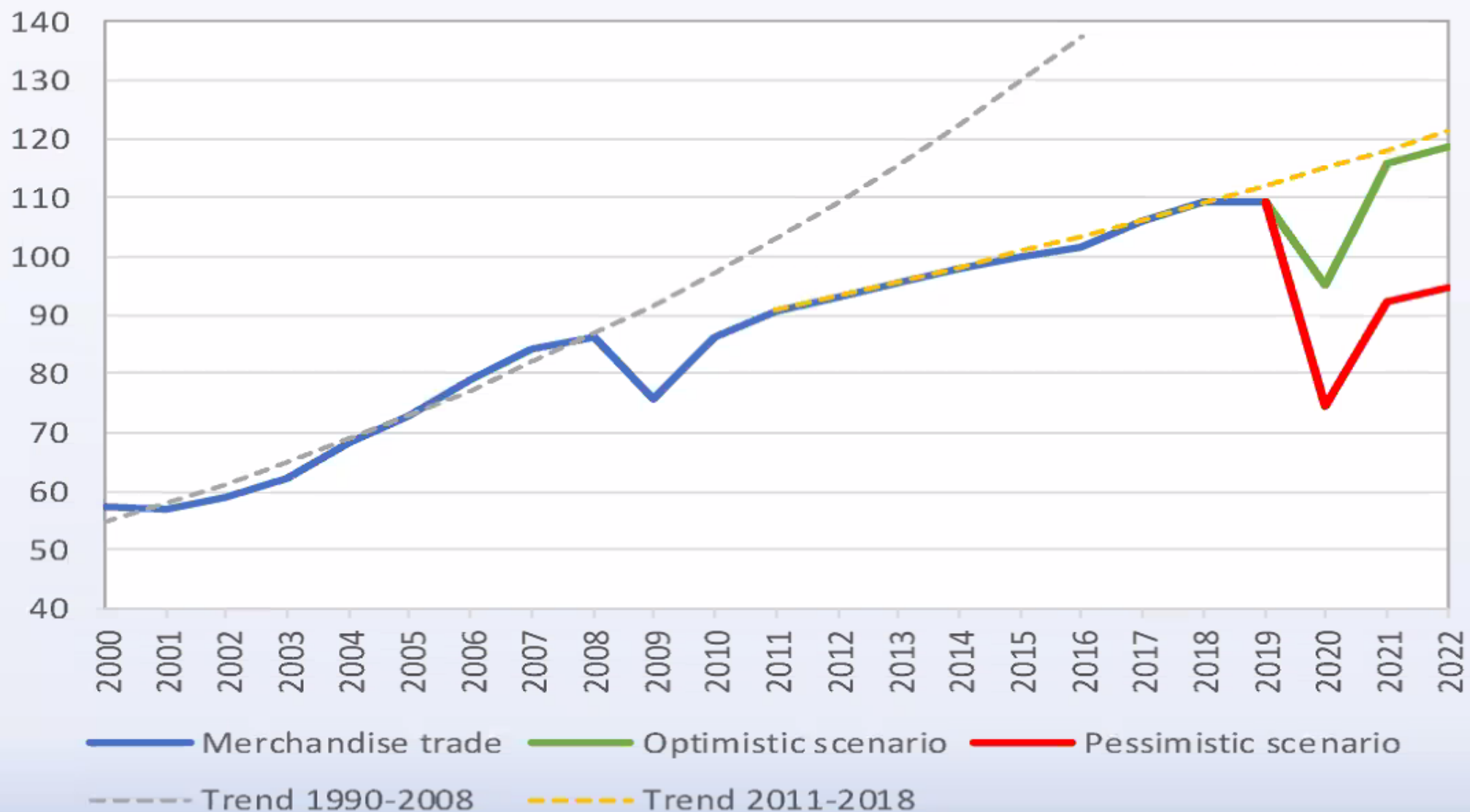
The Impact of COVID-19 on Global Poverty



49 million people
will be pushed into
extreme poverty

Chart 1 - World merchandise trade volume, 2000-2022

Index, 2015=100



Source: WTO Secretariat.

**Merci de votre
attention !**

ATTESTATION DE DÉPLACEMENT DÉROGATOIRE



Déplacements entre le domicile et le lieu d'exercice de l'activité professionnelle, lorsqu'ils sont indispensables à l'exercice d'activités ne pouvant être organisées sous forme de télétravail ou déplacements professionnels ne pouvant être différés².

Figure 2 – Les pandémies passées : des conséquences économiques contrastées les pays

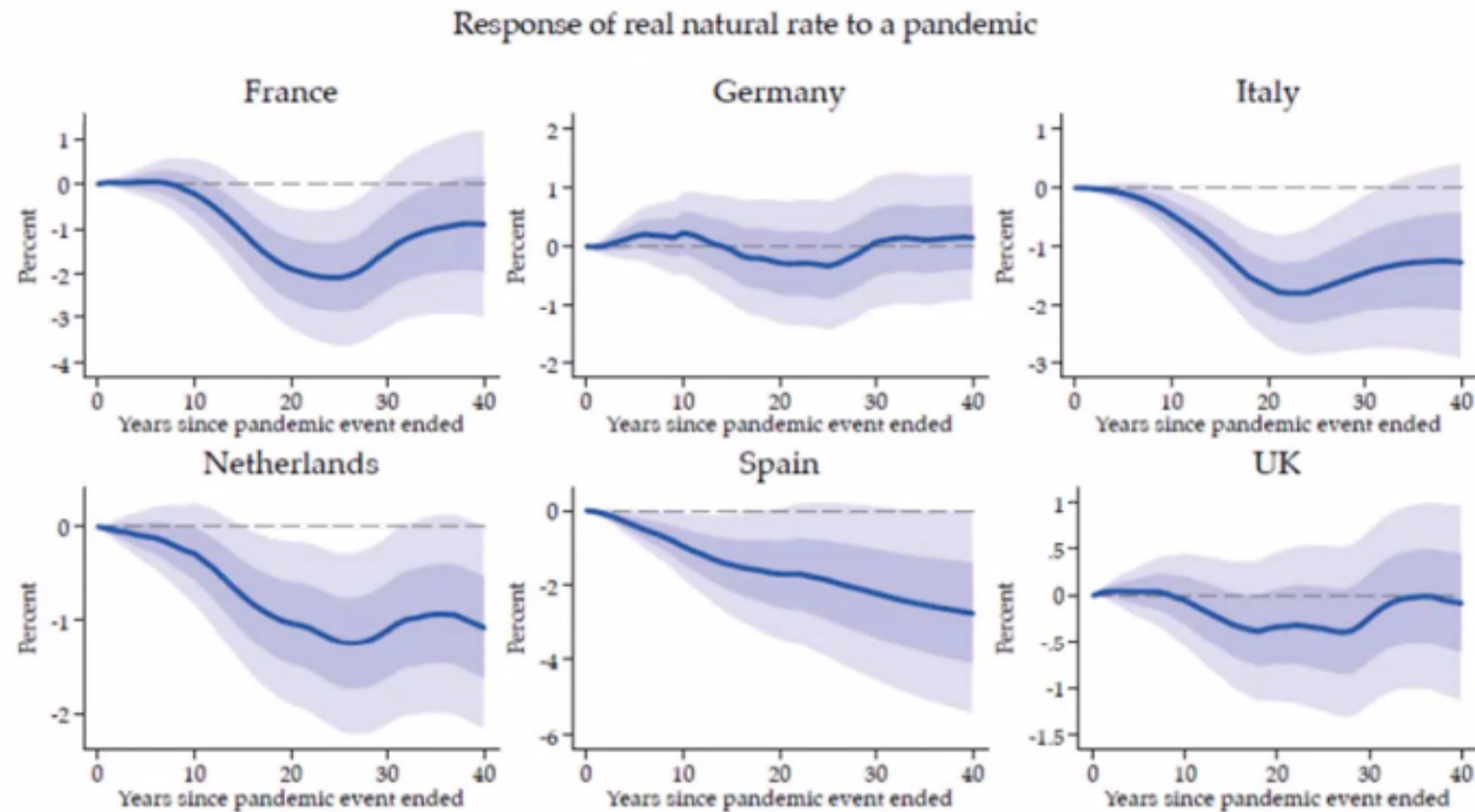
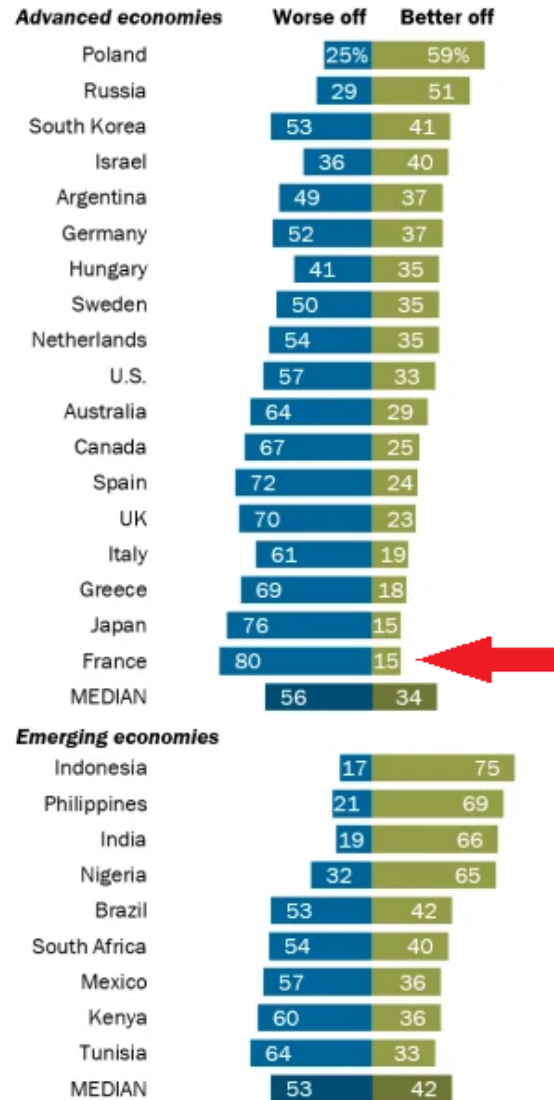


Figure 3 Country-specific response of the real natural rate of interest following pandemics

Source: Òscar Jordà, Sanjay R. Singh and Alan M. Taylor (2020), Longer-run economic consequences of pandemics, CEPR,

Pessimism about children's future is widespread in most economies

When children today in our country grow up they will be ___ financially than their parents



Source: Spring 2018 Global Attitudes Survey, Q3.

PEW RESEARCH CENTER